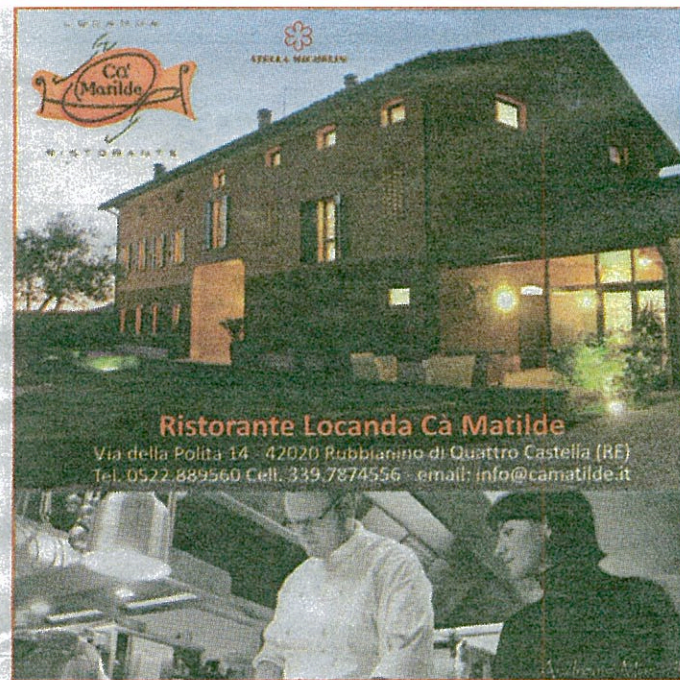
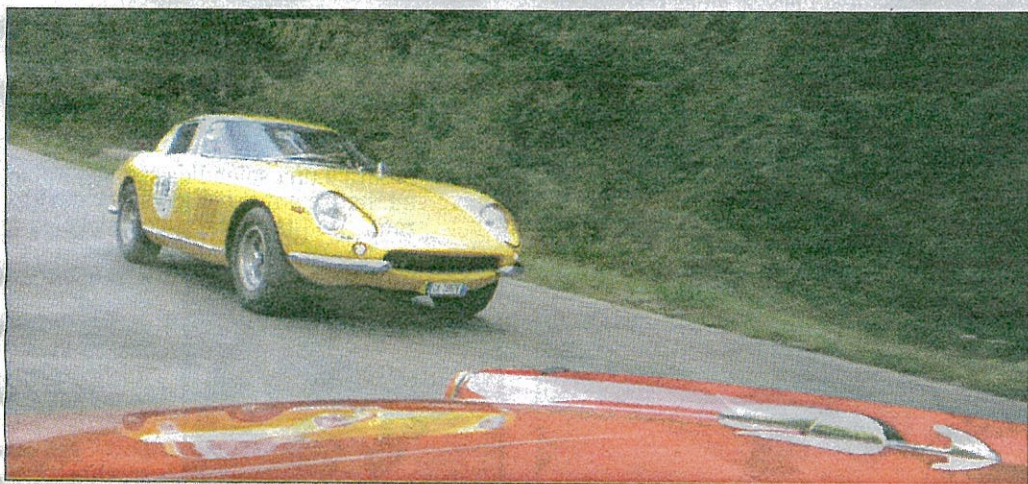


SPECIALE G.p. TERRE di CANOSSA

A CURA DELLA
A. MANZONI & C.
PUBBLICITÀ



Ristorante Locanda Cà Matilde

Via della Polita 14 - 42020 Rubbianino di Quattro Castella (RE)
Tel. 0522.889560 Cell. 339.7874556 - email: info@camatilde.it

Con Telefono Azzurro I fiori simbolo lungo la corsa

I motori, le strade, i cuori, si tingeranno di azzurro. La gara di regolarità classica, organizzata dalla Scuderia Tricolore di Reggio Emilia, abbraccia la campagna Fiori d'Azzurro di Telefono Azzurro.

Le ortensie celesti, simbolo della Onlus faranno da cornice al party di gala che oggi darà il via all'evento.

Ma non solo: i Fiori d'Azzurro «correranno» con i bolidi della International Challenge. La campagna della Onlus sarà nelle piazze più importanti della competizione.

14 Aprile

In particolare, giovedì 14 aprile e il giorno successivo, i fiori saranno in vendita in piazza della Vittoria e in piazza

Martiri del VII Luglio a Reggio Emilia. Sempre venerdì 15 aprile le ortensie di Telefono Azzurro si potranno trovare a Quattro Castella, in piazza Dante; a Castelnovo Monti, piazza Peretti; a Sarzana in piazza Matteotti e a La Spezia a porto Mirabello. Altri posti dove fioriranno le ortensie della solidarietà saranno a Borgo Val di Taro in via Nazionale e a Parma in piazza della Pillotta.

La località parmense ospiterà la Campagna di Telefono Azzurro anche domenica 17 aprile, giornata conclusiva della gara, dove i Fiori d'Azzurro si potranno acquistare anche in via Gonzaga a Guastalla e a Reggio Emilia in piazza della Vittoria e in piazza Martiri del VII Luglio.

AUTO STORICHE Un viaggio fra storia e cultura

BELLE AUTO E PAESAGGI INDIMENTICABILI

Provincia di La Spezia, Comune di Reggio Emilia, Camera di Commercio di Reggio Emilia, Industriali Reggio Emilia.

Sarà, soprattutto, uno straordinario viaggio di «opere d'arte a 4 ruote» lungo gli

itinerari che dal Po arrivano al mare; tra paesaggi meravigliosi, città d'arte, antichi borghi e operose contrade della pianura padana, incontaminati paesi di montagna ed incantevoli borghi marinari. Un territorio dove le testimonianze e le tracce di una lunga storia, che da Marco Emilio Lepido arriva ai giorni nostri, emergono vivissime e manifeste. E, infine, si tratterà di un accattivante viaggio gastronomico guidato da chef

di punta che esploreranno le ricette e i prodotti tipici di questa attraente fetta di Italia, conosciuta al mondo anche come «Food Valley».

Il percorso si snoderà lungo le «millenarie strade dei Canossa», tra il Po e il mare, attraverso le città, le contrade padane, le colline, l'Appennino, i borghi marinari, percorrendo circa 600 km in tre giorni: da Reggio Emilia a La Spezia, attraverso il Passo del Lagastrello; da La Spezia a Parma, per il Passo di Centocroci e Borgo Val di Taro; da Parma a Reggio Emilia, lungo il Fiume Po.

Alto sarà il contenuto sportivo, con 60 prove a cronometro, ben 12 in più della 1000 Miglia. La manifestazione sarà presentata da Savina Confalonì di Nuvolari, giornalista di fama mondiale e profonda conoscitrice del mondo dei motori e delle auto d'epoca in particolare.

Nell'anno 2011 ricorre il IX Centenario dell'incoronazione della Contessa Matilde di Canossa a Vicaria Imperiale in Italia da parte dell'imperatore Enrico V.

In questa occasione, la Scuderia Tricolore di Reggio Emilia, in collaborazione con l'Automobile Club di Reggio Emilia e altri partners, organizza il «Gran Premio delle Terre di Canossa», una manifestazione di auto storiche di portata internazionale, attraverso le Province di Reggio Emilia, Parma e La Spezia, che rappresenterà, nel settore, uno dei più importanti e rilevanti appuntamenti a livello europeo.

La prima edizione si svolgerà da oggi, 14 al 17 aprile 2011, con il patrocinio di Ministero del Turismo, Enit - Agenzia Nazionale per il Turismo, Motor Valley - Regione Emilia Romagna, Provincia di Reggio Emilia, Provincia di Parma,

La gara parte domani, venerdì 15 aprile, da Reggio Emilia, davanti al maestoso complesso del Teatro Romolo Valli, uno dei simboli della città. Dopo la partenza le auto si dirigeranno verso il cuore delle Terre Matildiche, con passaggio a Quattro Castella, San Polo d'Enza e Canossa da dove inizierà la salita al Castello di Rossena, una splendida strada che a ogni tornante offre una vista nuova sul Castello e sulle valli.

Passato Carpineti, località montana nota per l'omonimo castello, intorno al quale si svolgerà un gruppo di prove che ricalca il percorso di una delle più famose Prove Speciali della storia dei rally, le auto proseguiranno in direzione della famosa Pietra di Bismantova, meraviglia che non sfuggi neppure a Dante, che la cita persino nella sua Divina Commedia.

Presso Castelnovo Monti, centro nevralgico dell'Appennino Reggiano, si svolgerà il pranzo per gli equipaggi.

Attraverso lo spettacolare Passo del Lagastrello si arriverà poi a Sarzana, dove le vetture sfileranno dinanzi all'austera mole della Fortezza Firmafede, fatta costruire dalla Repubblica di Firenze fra il 1487 ed il 1492, e aperta per l'occasione.

Da lì si raggiungerà il mare a Lerici, quindi lungo il Golfo si giungerà a La Spezia dove le vetture verranno accolte dalle splendide imbarcazioni del Porto Mirabello, il nuovissimo porto turistico della città, che offrirà l'aperitivo di benvenuto agli equipaggi e custodirà le vetture per la notte.

La serata di La Spezia sarà dedicata al Mare e interpretata da Alessandro Schiffrini, spezzino di origine e ora chef

Un itinerario ricco di storia e visioni indimenticabili

Dalle terre matildiche all'Appennino, poi in Liguria e a Parma

del miglior ristorante italiano a Mosca.

Al mattino del sabato le vetture ripartiranno da La Spezia in direzione di Portovenere, lungo la splendida e panoramica strada provinciale delle Cinque Terre.

Attraversando quindi la Valle del Vara e i paesi di Pignone, Brugnato e Varese Ligure, le vetture torneranno in Emilia attraverso il suggestivo Passo di Centocroci. Il pranzo, naturalmente a base dei famosissimi Funghi Dop, si svolgerà a Borgo Val di Taro.

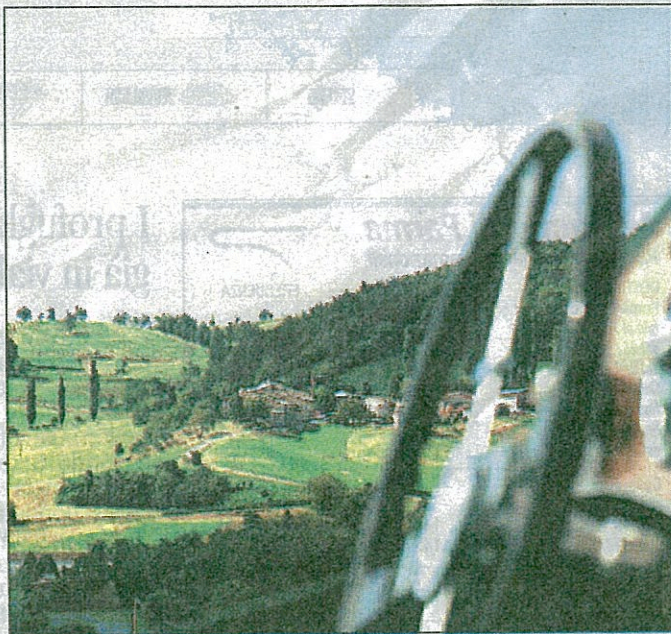
La città ospiterà anche uno spettacolare gruppo di prove a cronometro lungo i viali cittadini.

Dopo una traversata verso la Valle del Ceno, gli equipaggi saliranno al Forte di Bardi, per poi ridiscendere a Varano De' Melegari, dove potranno girare nel circuito dell'Autodromo sia con le auto storiche sia con le nuove Lotus Evora che la casa automobilistica, in qualità di sponsor, metterà a disposizione dei piloti.

Nel tardo pomeriggio le auto arriveranno in centro a Parma, raffinata città ducale, dove verranno esposte per la notte sotto gli Archi della Pilotta, nel cuore della città.

Anche per la terza serata lo scenario sarà davvero unico: ai concorrenti sarà data

l'opportunità di assaporare le delizie della cucina parmense all'interno del Teatro Regio, monumento al più grande



compositore lirico, Giuseppe Verdi, al quale sarà tributato un momento della serata.

Domenica, ultimo giorno di gara, nuovo cambio di scenario: dopo il Mare e gli Appennini, il maestoso Fiume Po, con le tipiche strade sugli argini.

Dal centro di Parma si partirà infatti alla volta del Castello di Roccabianca, e da lì, lungo le strette strade della pianura, a volte sugli argini, a volte lungo i fossi, attraversano i campi fino alla Reggia di Colorno.

Le stradine di campagna che costeggiano il Po porteranno dalla «bassa» Parmense alla «bassa» Reggiana. Sono i

luoghi di Giovannino Guareschi, nato a Roccabianca nel 1908, e dei suoi personaggi, conosciuti in tutto il mondo: Peppone e Don Camillo.

Dopo un passaggio alla Rocca di Novellara, si rientra a Reggio Emilia attraverso i famosi Ponti di Calatrava, tre grandi archi bianchi che, con le loro forme leggere, si candidano a raccontare la Reggio Emilia del XXI secolo.

Dopo l'ultimo gruppo di prove a cronometro nel suggestivo scenario dei Ponti, le auto rientreranno in Piazza della Vittoria per la Cerimonia di Premiazione.